

ACCESO A LA ANTILLA DESDE LA CARRETERA N-431 (HUELVA)



INVERSIÓN DE LA OBRA:
Presupuesto Proyecto Modificado
11.273.228,05 euros (PEC)

Promoción: JUNTA DE ANDALUCÍA. CONSEJERÍA DE OBRAS PÚBLICAS Y TRANSPORTES
Gestión: GESTIÓN DE INFRAESTRUCTURAS DE ANDALUCÍA, S.A.
Proyecto: CONSEJERÍA DE OBRAS PÚBLICAS Y TRANSPORTES
 DELEGACIÓN PROVINCIAL DE HUELVA
Empresa Constructora: FERROVIAL - AGROMÁN
Dirección de obra: INGENIEROS DINTRA5, S.L.

Ficha Técnica:
TRONCO

Longitud de la actuación: 1.758 m
 Numero de calzadas: 2
 Ancho de calzadas: 7 m
 Arcenes interiores: 1.50 m
 Arcenes exteriores: 2.50 m
 Bermas: 1.00 m
 Ancho de mediana: 1.00 m estricta
 Vías de servicio: 2 (en ambas margenes)
 Ancho de vías de servicio: 5,00 m

Numero de Glorietas: 2
 - Glorieta conexión N-431
 - Glorieta bifurcación

Carriles en glorieta: 2

Obras de drenaje:
 - 1 Marco 3x2 m
 - 7 Tubos de 1800 mm

FIRMES Y PAVIMENTOS
 - Sección tipo en tronco
 M.B.C semidensa S-20: 6 cm
 M.B.C semidensa S-20: 7 cm
 M.B.C semidensa S-25: 10 cm
 Suelo estabilizado Tipo 3: 30 cm
 Suelo seleccionado: 20 cm

Ficha Técnica:
RAMAL ESTE

Longitud de la actuación: 3.495 m
 Numero de calzadas: 2
 Ancho de calzadas: 7 m
 Arcenes interiores: 1.50 m
 Arcenes exteriores: 2.50 m
 Bermas: 1.00 m
 Ancho de mediana: 1.00 m estricta
 Vías de servicio: 2 (en ambas margenes)
 Ancho de vías de servicio: 5,00 m

Numero de Glorietas: 2
 - Glorieta Estercal
 - Glorieta conexión A-5056

Carriles en glorieta: 2

Obras de drenaje:
 - 1 Tubos de 1500 mm
 - 10 Tubos de 1800 mm
 - 1 Marco 4x3 m
 - 1 Marco 2x2 m

Estructuras:
 - 1 Paso inferior (Marco 4x4 m)
 - 1 Muro (Pk 0+560 al 0+685)

FIRMES Y PAVIMENTOS
 - Sección tipo en tronco
 M.B.C semidensa S-20: 6 cm
 M.B.C semidensa S-20: 7 cm
 M.B.C semidensa S-25: 10 cm
 Suelo estabilizado Tipo 3: 30 cm
 Suelo seleccionado: 20 cm

Ficha Técnica:
RAMAL OESTE

Longitud de la actuación: 1.450 m
 Numero de calzadas: 1
 Ancho de calzada: 7 m
 Arcenes: 1.50 m
 Bermas: 1.00 m

Numero de Glorietas: 1
 - Glorieta Las Palmeritas

Carriles en glorieta: 2

Obras de drenaje:
 - 2 Marco 2x2 m
 - 3 Tubos de 1500 mm

FIRMES Y PAVIMENTOS
 - Sección tipo en tronco
 M.B.C semidensa S-20: 6 cm
 M.B.C semidensa S-20: 7 cm
 M.B.C semidensa S-25: 8 cm
 Suelo estabilizado Tipo 3: 30 cm
 Suelo seleccionado: 20 cm

Plan MASCERCA



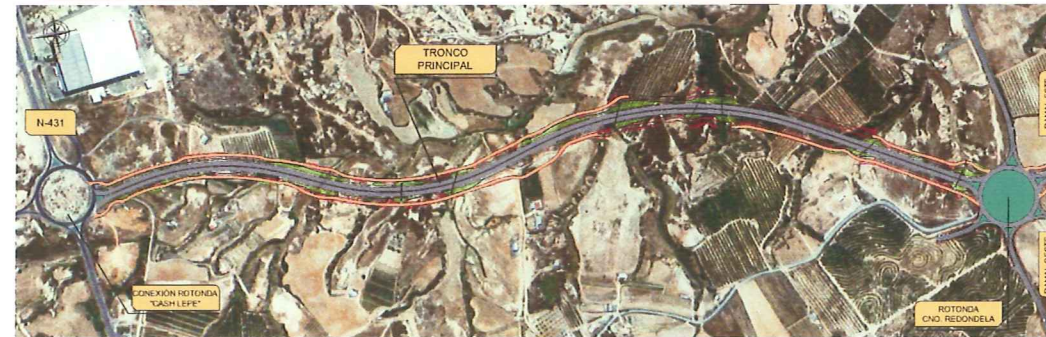
PROYECTO COFINANCIADO
 EN 50% CON FEDER
 POR LA UNIÓN EUROPEA

Gestión de Infraestructuras de Andalucía
 CONSEJERÍA DE OBRAS PÚBLICAS Y TRANSPORTES



ACCESO A LA ANTILLA DESDE LA CARRETERA N-431 (HUELVA)

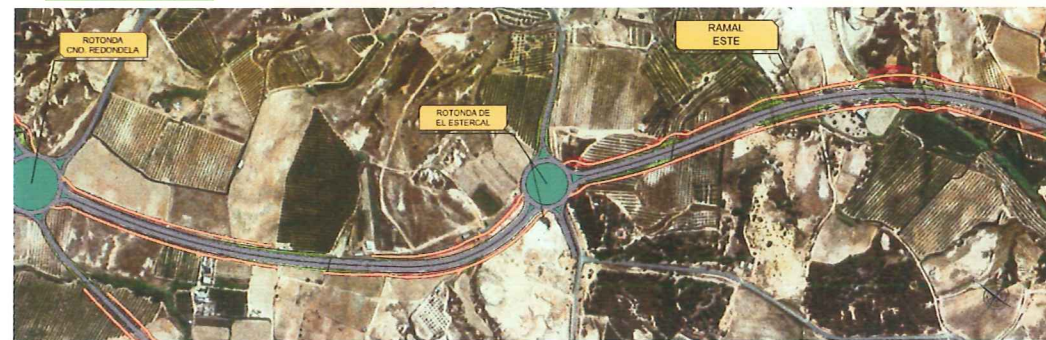
TRONCO



RAMAL OESTE



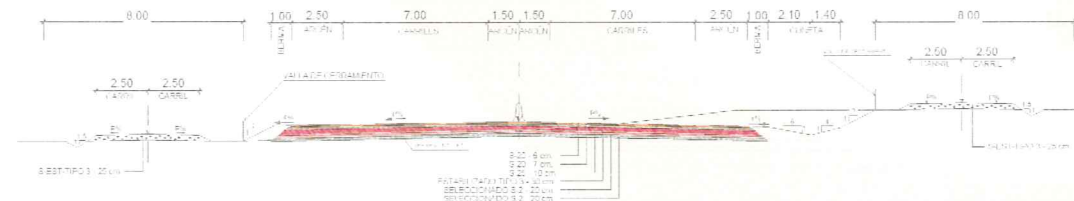
RAMAL ESTE



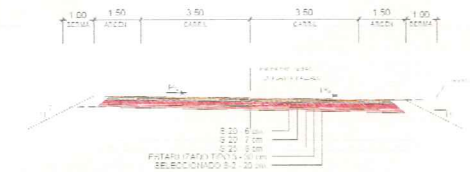
RAMAL ESTE



SECCION TIPO EN TRONCO Y RAMAL ESTE



SECCION TIPO EN RAMAL OESTE



Plan **MASCERCA**



PROYECTO COFINANCIADO
EN 50% CON FEDER
POR LA UNIÓN EUROPEA

Gestión de Infraestructuras de Andalucía
CONSEJERÍA DE OBRAS PÚBLICAS Y TRANSPORTES

